

## Benötigte Materialien:

- Spraydose in Wagenfarbe
- Schraubendreher Innensechskant + Kreuz
- Bohrer 3mm, 5mm, 10mm
- Klebstoff z.B. Loctite aus unserem Programm

# Bauanleitung

## Goldrampe - Standart

### Lieferumfang:

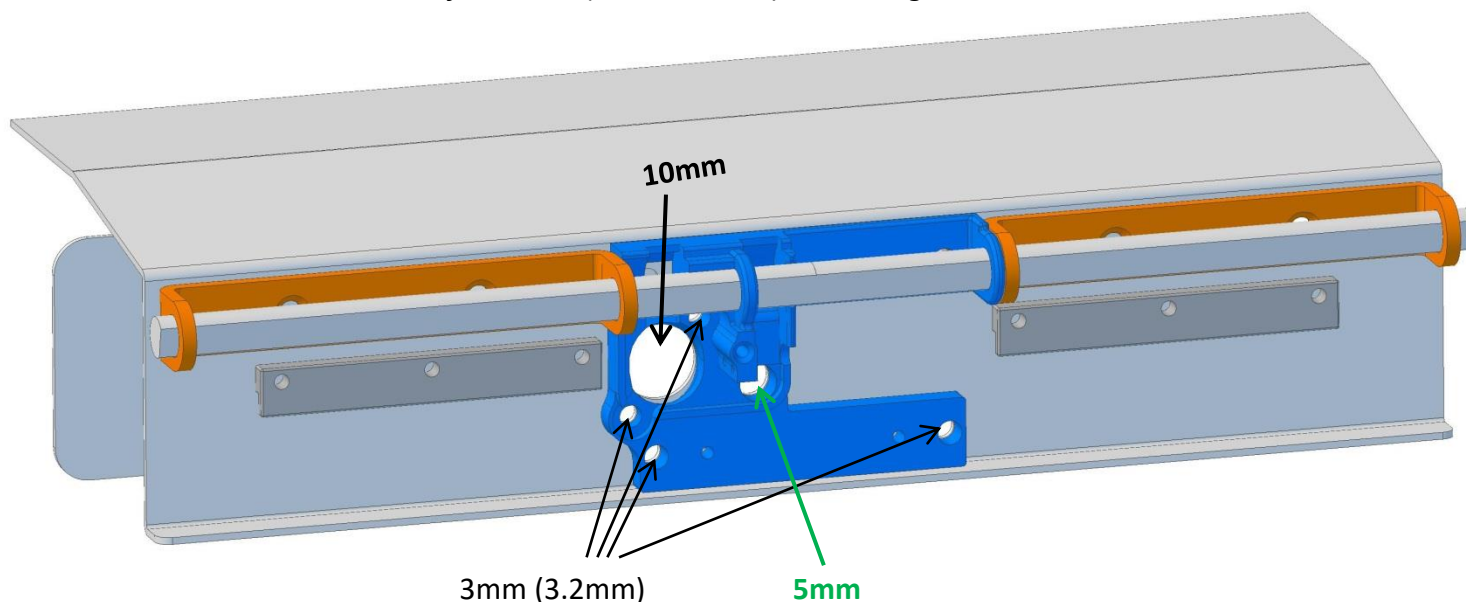
- 1x Druckteil Gehäuse Teil 1 (weiss)
- 1x Druckteil Gehäuse Teil 2 (weiss)
- 1x Steuerscheibe für D-Welle
- 2x Abdeckkappen (schwarz)
- 2x Rampenhalter mit D-Bohrung (weiss)
- 2x Hülse für Zylinder (schwarz)
- 1x Motor mit Schnecke vormontiert
- 1x Schneckenrad abgefräst mit Madenschraube
- 1x Endschaltpaar mit Kabel und Dioden vormontiert
- 1x D-Welle
- 1x Seil für Rampen, L= ca. 500mm
- 3x Schraube M3x8 Linsenkopf
- 1x Schraube M2x6 Senkkopf
- 2x Schraube M1.6x8 Innensechskant
- 1x Mutter M3
- 1x Bauanleitung



## Rampenhalter, Gehäuse Teil 1, Bohrungen

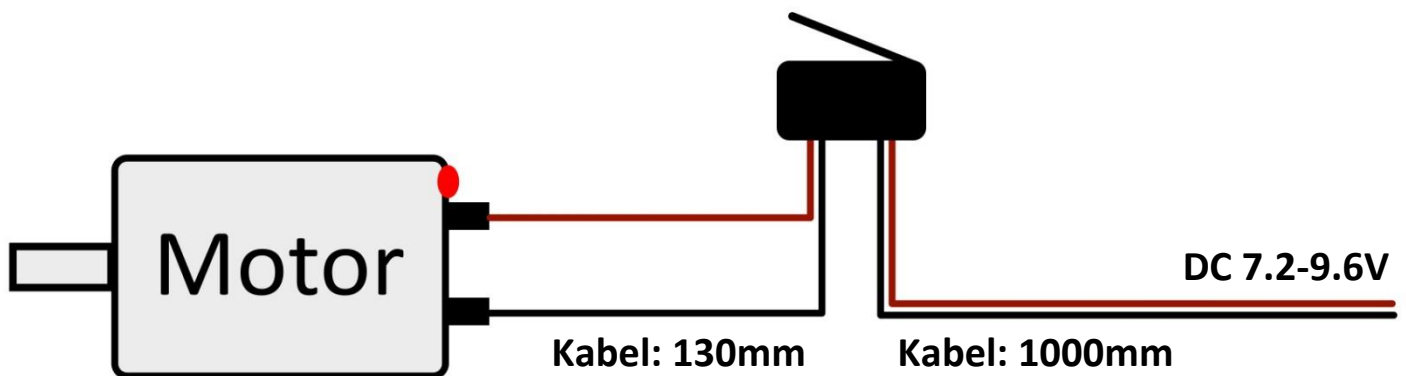
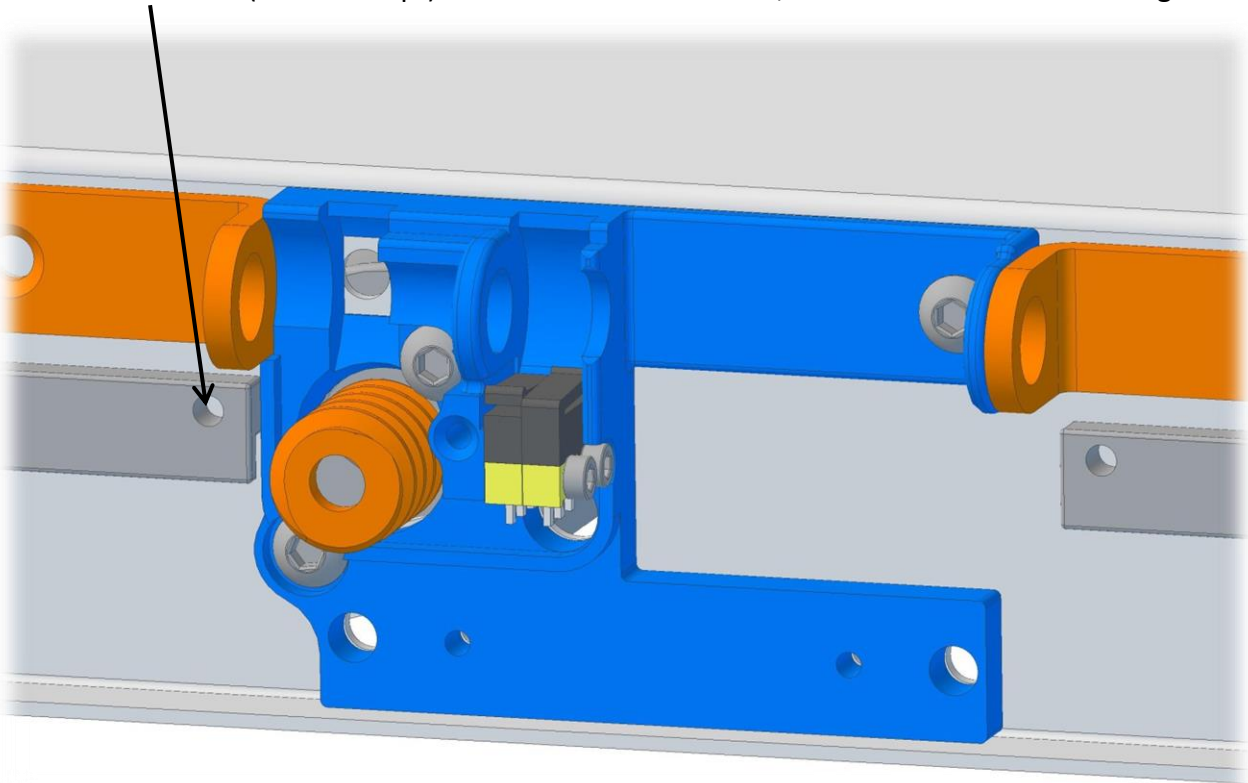
- 1. Rampenhalter** gerade montieren (D-Welle muss ganz leichtgängig drehen können!)
- Gehäuse auflegen (D-Welle durch Ringe schieben als Positionierhilfe)
- Gehäuse fixieren und Bohrungen vorsichtig durchbohren (4x 3mm (3.2mm), **1x 5mm**, **1x 10mm**)

**Tipp:** Bei Bohrung 10mm zuerst mit 10mm Bohrer Zentrum leicht anbohren, anschl. 3mm Loch bohren und Schritt für Schritt (5, 7, 9, 10mm) das Loch grösser bohren.

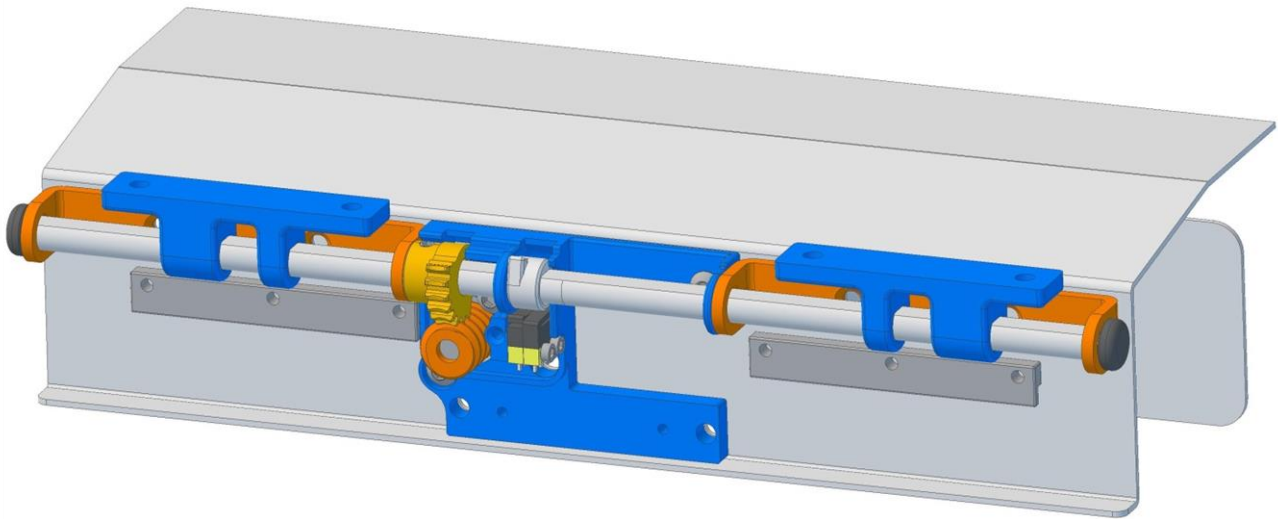


## Montage Motor und Endschalter

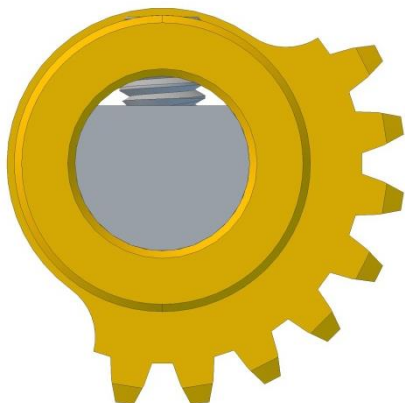
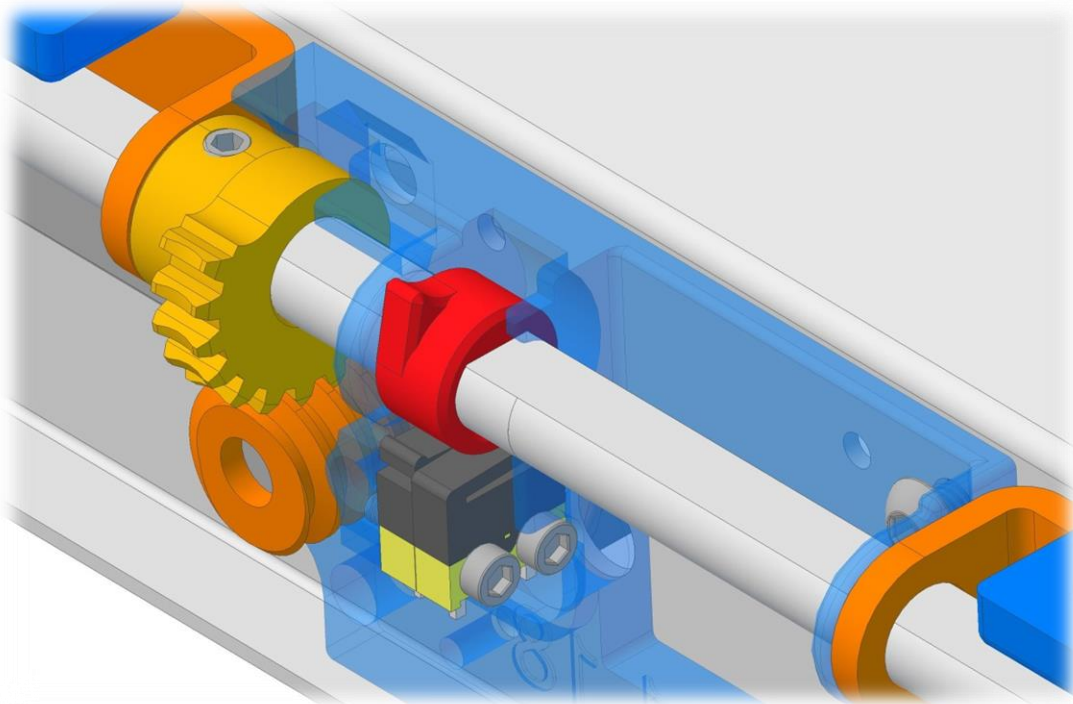
1. Endschalter montieren mit Schrauben **M1.6x8** (Kabel durch **Bohrung 5mm** führen!)
2. Kabel (**kurz 130mm**) an Motor anlöten gem. Anschlussplan (**Markierung an Motor beachten!**)
3. Gehäuse Teil 1 an Goldhofer montieren  
2x Schraube **M3x8 für Motor** / 1x Schraube **M3x8 mit Mutter**  
Eine Schraube (M2 Senkkopf) vom Goldhofer entfernen, dass der Motor sauber anliegt!



## D-Welle, Zahnrad, Rampenhalter, Steuerscheibe

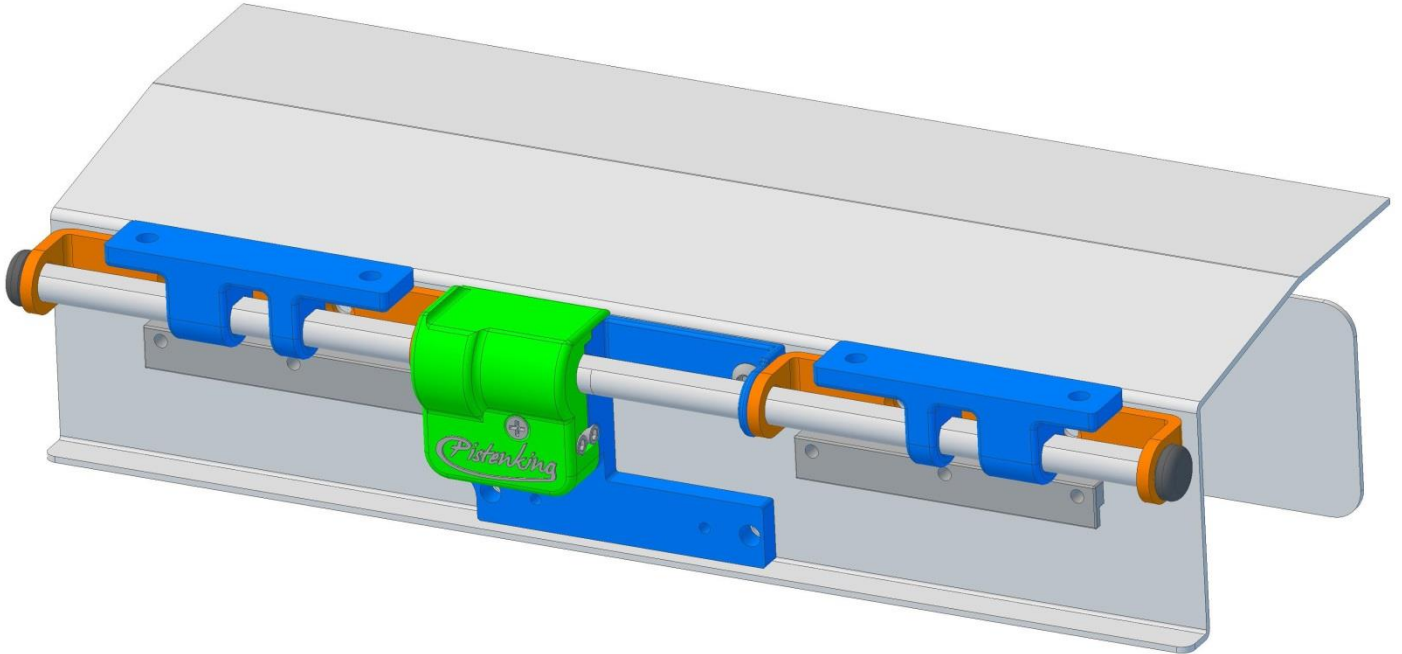


Achten Sie auf die korrekte Positionierung der **Steuerscheibe** über den Endschaltern!



## Gehäuse, Abdeckkappen

Zum Schluss die Abdeckung festschrauben und die beiden Abdeckkappen links und rechts auf die Welle kleben. Den Kleber so auftragen, dass die Welle nicht mit dem Rampenhalter verklebt wird!



## Seil, Hülsen



Das neue Seil wie abgebildet montieren. Siehe auch Anleitung Goldhofer!

Die schwarzen Puffer werden wie abgebildet auf die Kolbenstange aufgeschoben. **Bitte nicht verkleben!**

Diese Puffer helfen, dass die Rampen im richtigen Moment ausklappen. **Dazu muss aber auch die Seillänge richtig eingestellt sein. Hier ist etwas Geduld angebracht!**

