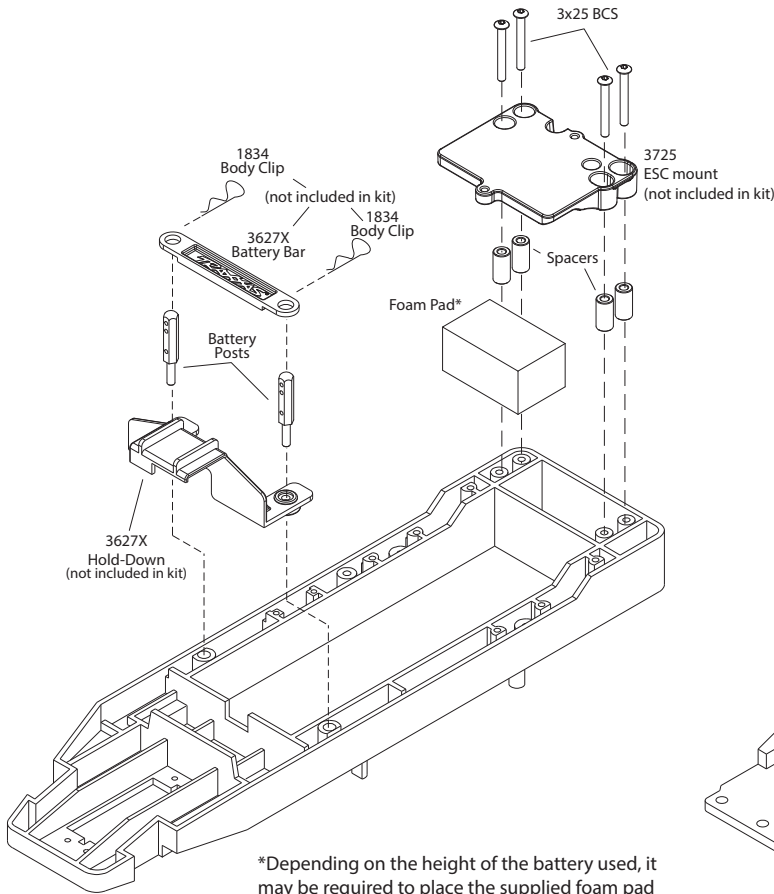




VXL-3s Battery Expansion Kit

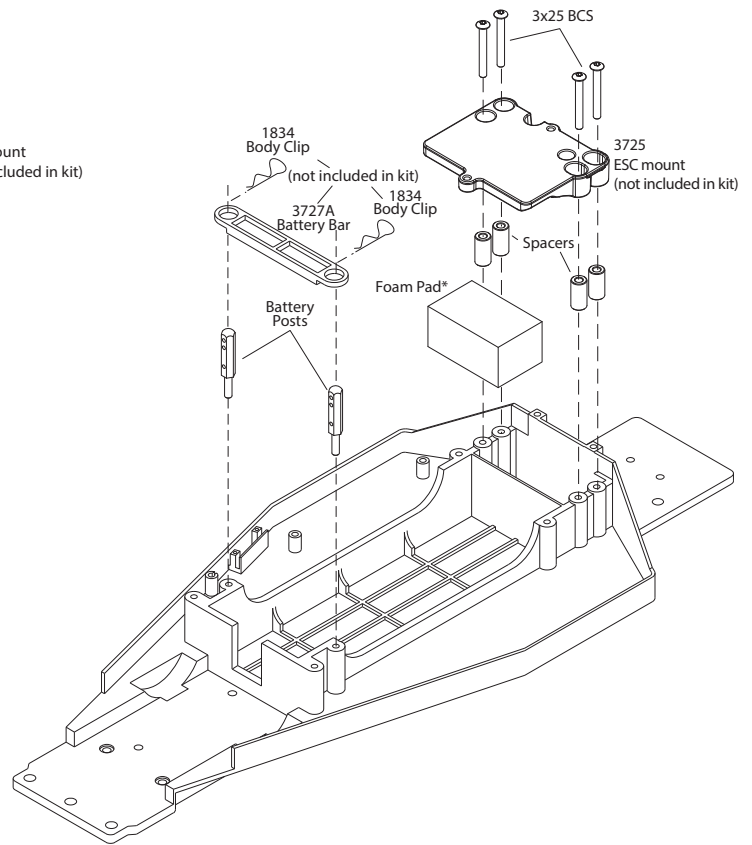
Covers Part #3725X

Stampede VXL Installation



*Depending on the height of the battery used, it may be required to place the supplied foam pad between the battery and the ESC mount. This will help secure the battery during vehicle operation.

Rustler VXL / Bandit VXL Installation



If you have questions or need technical assistance, call Traxxas at

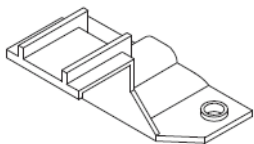
1-888-TRAXXAS

(1-888-872-9927) (U.S. residents only)

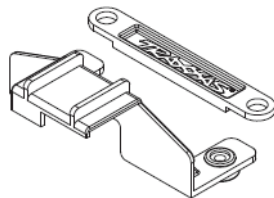
Note to Stampede Owners:

This kit requires a Stampede equipped with the new hold-down part #3627X. If your Stampede is equipped with the old hold-down part #3627A or #3627, it will need to be replaced with part #3627X to install this kit.

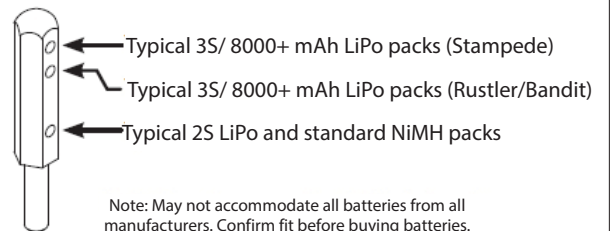
Old 3627A or 3627



New 3627X



Battery Post Setup



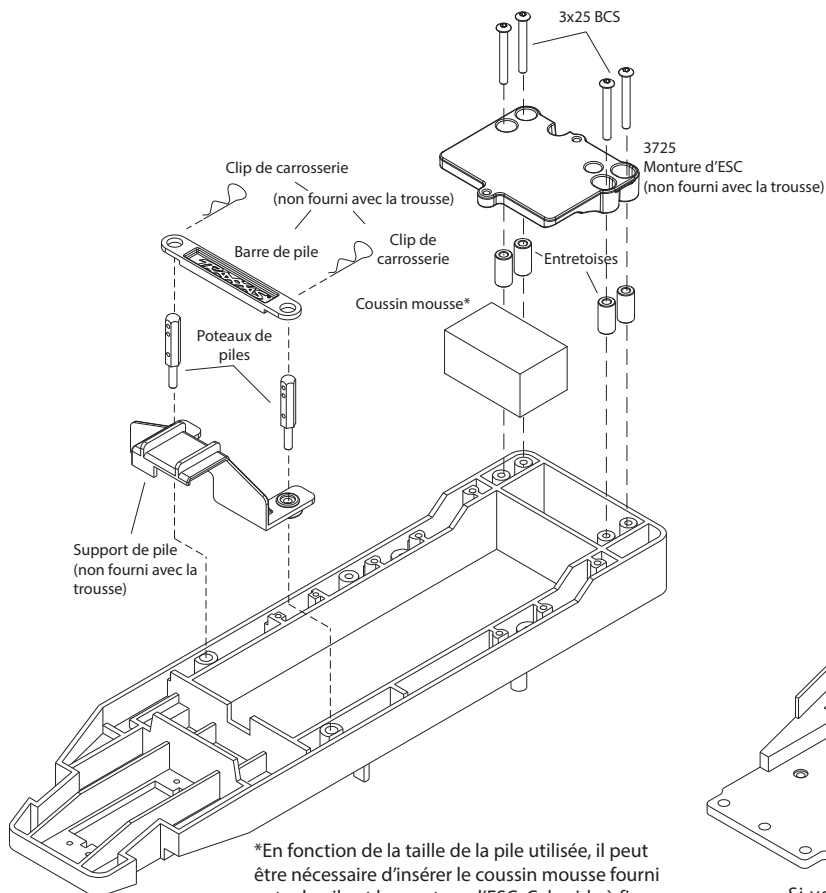
This kit will allow Traxxas Rustler VXL, Bandit VXL, and Stampede VXL to accept batteries up to 5.4 x 1.8 x 1.67" (138 x 46 x 42.5 mm).



Trousse d'extension de piles pour VXL-3s

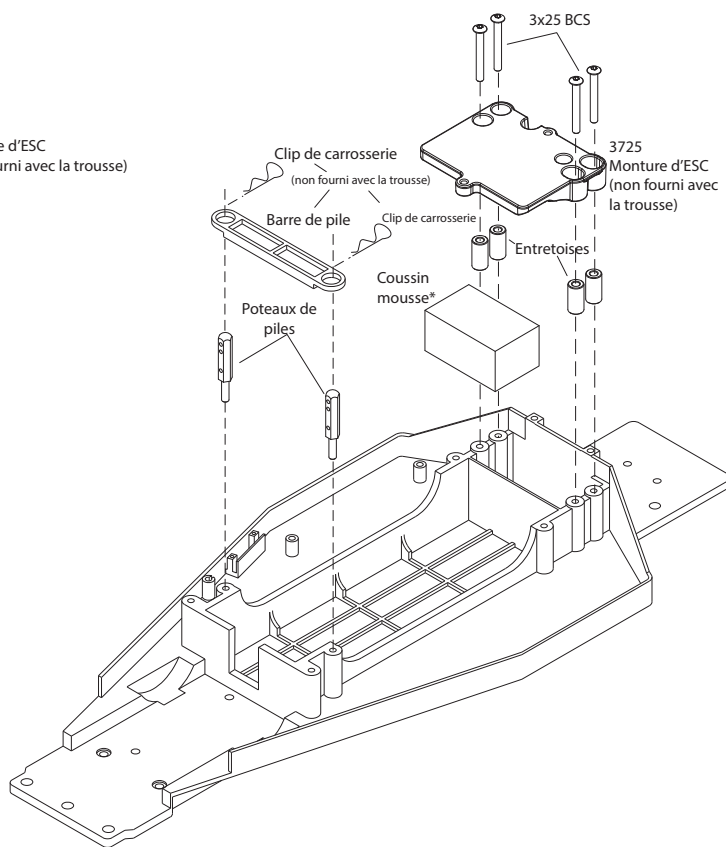
Concerne la pièce #3725X

Installation pour le Stampede VXL



*En fonction de la taille de la pile utilisée, il peut être nécessaire d'insérer le coussin mousse fourni entre la pile et la monture d'ESC. Cela aide à fixer la pile pendant le fonctionnement du véhicule.

Installation pour le Rustler VXL / Bandit VXL



Si vous avez des questions ou avez besoin d'aide technique, communiquez avec Traxxas en téléphonant au

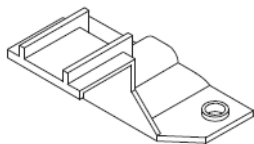
1-888-TRAXXAS

(1-888-872-9927) (pour les résidents des États-Unis)

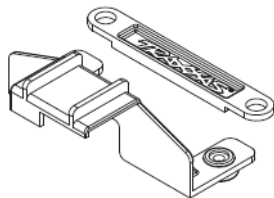
Avis aux détenteurs de Stampede:

Cette trousse s'utilise avec un Stampede muni du nouveau support, pièce #3627X. Si votre Stampede est muni de l'ancien support, pièce #3627A ou #3627, il faut le remplacer avec la pièce #3627X pour pouvoir installer cette trousse.

Ancien 3627A ou 3627

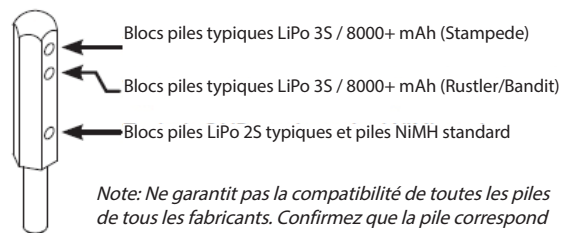


Nouveau 3627X



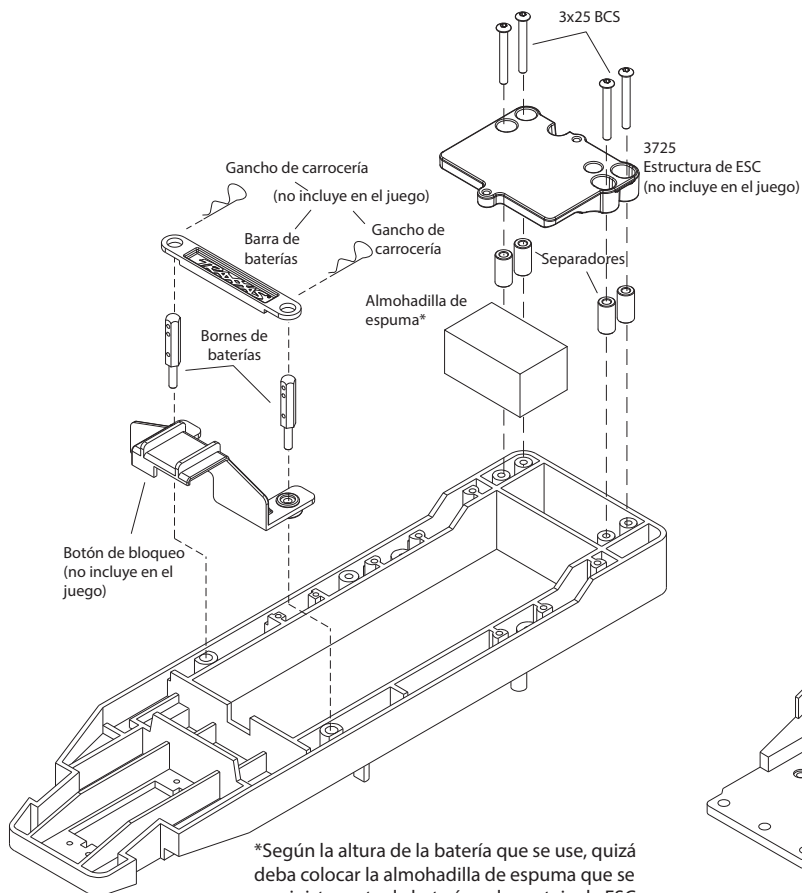
Cette trousse adapte les Rustler VXL, Bandit VXL et Stampede VXL de Traxxas pour accepter les piles à dimensions maximum de 5,4 x 1,8 x 1,67 po. (138 x 46 x 42,5 mm).

Configuration des poteaux de piles



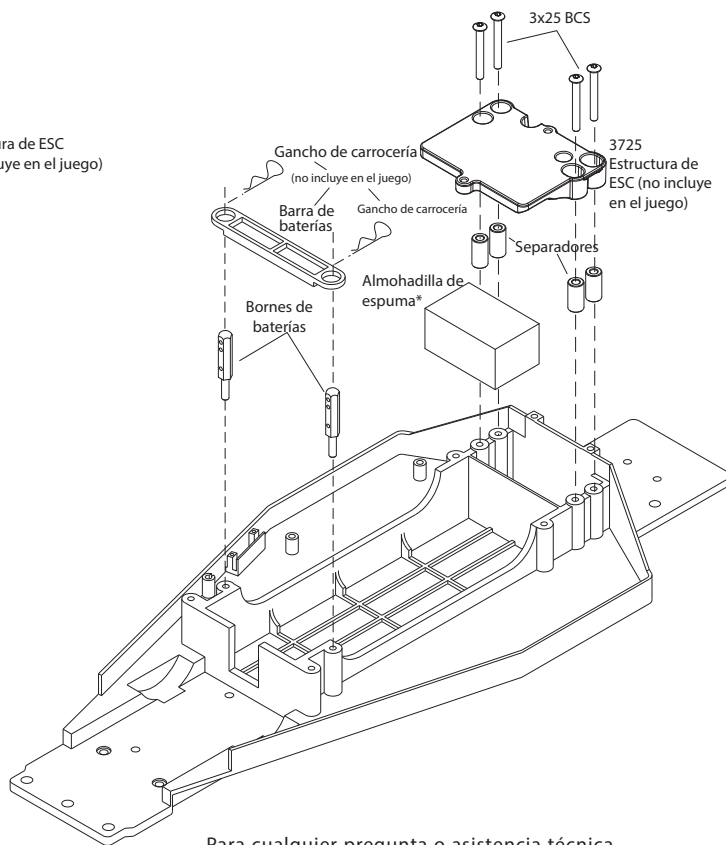
Note: Ne garantit pas la compatibilité de toutes les piles de tous les fabricants. Confirmez que la pile correspond avant de l'acheter.

Instalación para Stampede VXL



*Según la altura de la batería que se use, quizá deba colocar la almohadilla de espuma que se suministra entre la batería y el montaje de ESC. Esto permitirá asegurar la batería durante el funcionamiento del vehículo.

Instalación para Rustler VXL / Bandit VXL



Para cualquier pregunta o asistencia técnica,
llame al número:

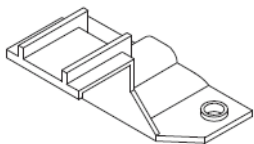
1-888-TRAXXAS

(1-888-872-9927) (Solo para residentes de los Estados Unidos)

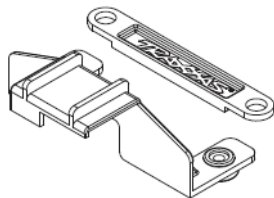
Nota para los propietarios de los Stampede:

Este kit requiere que el Stampede esté equipado con una nueva pieza de sujeción n.º 3627X. Si su Stampede está equipado con una pieza de sujeción vieja n.º 3627A o n.º 3627, deberá reemplazarla por la pieza n.º 3627X para instalar este kit.

3627A o 3627 viejo



3627X nuevo



Este kit permite que el Traxxas Rustler VXL, Bandit VXL y Stampede VXL sean compatibles con baterías de hasta 5.4 x 1.8 x 1.67 in (138 x 46 x 42.5 mm).

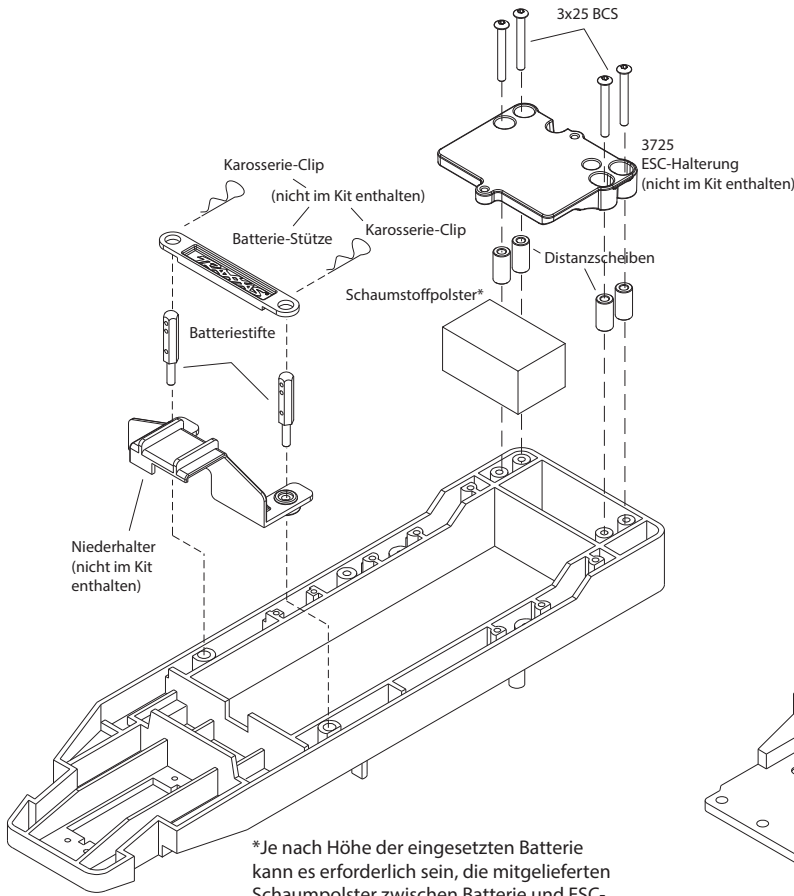
Configuración de bornes de baterías



- ← Por lo general, paquete de baterías de LiPo 3S/8000+mAh (para Stampede)
- ← Por lo general, paquete de baterías de LiPo 3S/8000+mAh (para Rustler/Bandit)
- ← Por lo general, paquetes de baterías de LiPo 2S y NiMH estándar

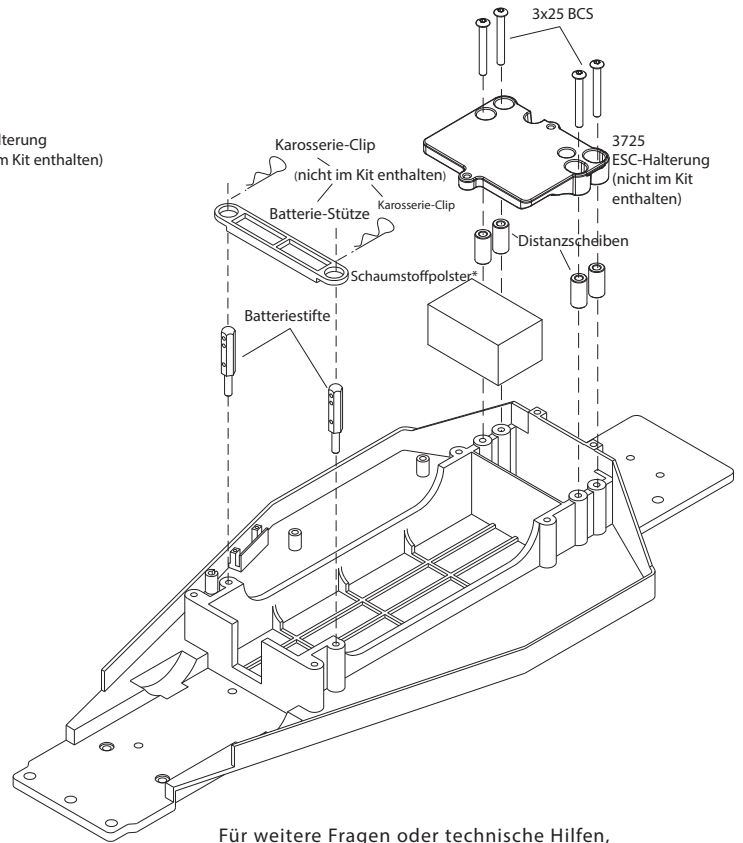
Nota: Quizá no sean compatibles todas las baterías de todos los fabricantes. Confirme que las baterías entren en el compartimento antes de compararlas.

Stampede VXL-Installation



*Je nach Höhe der eingesetzten Batterie kann es erforderlich sein, die mitgelieferten Schaumpolster zwischen Batterie und ESC-Halterung einzusetzen. Dies trägt dazu bei, dass die Batterie während des Betriebs des Fahrzeugs gesichert wird.

Rustler VXL / Bandit VXL-Installation

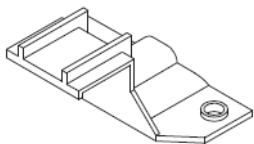


Für weitere Fragen oder technische Hilfen,
rufen Sie uns unter
1-888-TRAXXAS
(1-888-872-9927) (nur innerhalb der USA) an.

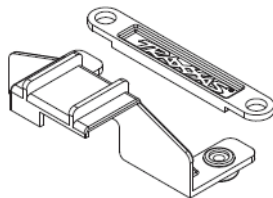
Hinweis für Stampede-Besitzer:

Dieser Kit erfordert, dass der Stampede mit dem neuen Batterieniederhalter, Teilnr. 3627X ausgestattet ist. Wenn Ihr Stampede mit einem der alten Batterieniederhalter, Teilnr. 3627A oder 3627 ausgestattet ist, muss dieser erst mit Teilnr. 3627X ersetzt werden, bevor dieser Kit installiert werden kann.

Alt 3627A oder 3627

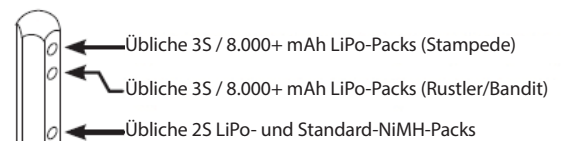


Neu 3627X



Mit diesem Kit können die Modelle Traxxas Rustler VXL, Bandit VXL und Stampede VXL mit Batterien bis zu 138 x 46 x 42,5 mm (5,4 x 1,8 x 1,67") betrieben werden.

Einstellung der Batterie-Stütze



Hinweis: Passt eventuell nicht für alle Batterien aller Hersteller. Überprüfen Sie, ob die Batterien passen, bevor Sie sie kaufen.