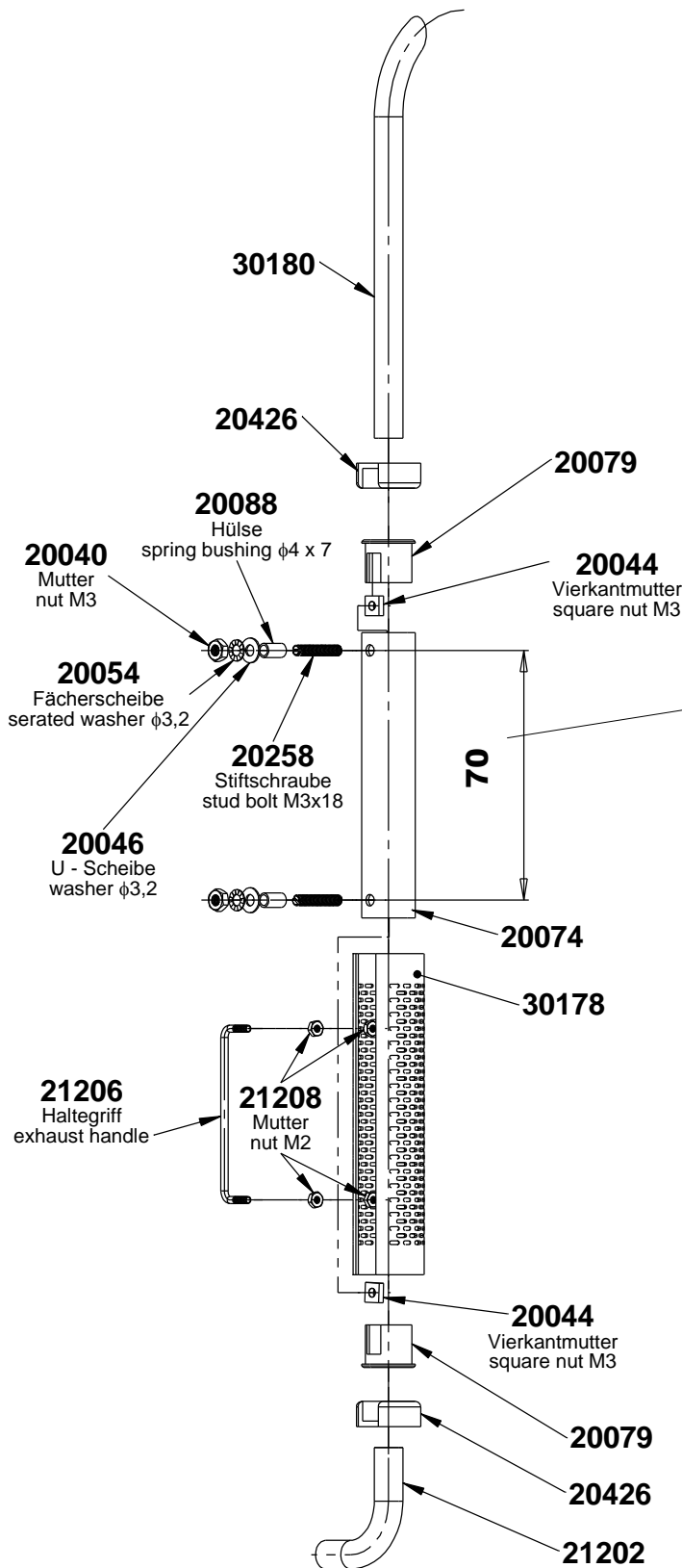




WEDICO-models®

BAUANLEITUNG
ASSEMBLY INSTRUCTION

Auspuffanlage - Exhaust systems
mit gekrümmten Endrohren - with bend exhaust tail pipe
Art.-Nr. 464-W



Zur Befestigung eines Auspuffes (wenn nicht bereits vorhanden) müssen jeweils 2 Bohrungen ϕ 3,2 mm im Abstand von 70mm in die entsprechende Fahrerhaus - Rückwand gebohrt werden.

To fix an exhaust system 2 holes of each ϕ 3,2 mm have to be drill with a distance of 70 mm into the back of the corresponding driver's cab.

Montage Auspuffanlage

Beginnen Sie mit dem Einschrauben der Gewindestifte in den Auspufftopf. Dazu wird jeweils 1 Vierkantmutter **20044** - M 3 in den Schlitz einer Auspuffkappe **20079** gesteckt. Die beiden Auspuffkappen schieben wir jetzt so in den Auspufftopf dass das Gewinde direkt hinter einer Bohrung liegt. Je eine Stiftschraube **20258** - M 3 x 16 wird nur soweit in das Gewinde geführt, dass das Auspuffendrohr **30180** und der Auspuffkrümmer **26938** noch eingesteckt werden können. Nach dem Ausrichten von Auspuff und Krümmer ziehen wir die Stiftschrauben, mit einem Schlitzschraubendreher an. Von den Auspuffblenden **30178** wird die Schutzfolie entfernt und mit den beiden Haltegriffen **21206** versehen. Je 1 Mutter **21208** M2 wird auf den Haltegriff geschraubt und dann durch die Auspuffblende gesteckt. Von innen sichern Sie den Haltegriff wiederum mit je einer Mutter M2. Die Blende schieben wir jetzt über den Auspuff und stabilisieren den Sitz mittels Befestigungskappen **20426**. Auf die Stiftschrauben stecken wir eine Hülse **20088** und eine U - Scheibe **20046** ϕ 3,2mm. Der kompl. Auspuff kann jetzt auf der Fahrerhausrückwand montiert und mit Fächerscheibe **20054** ϕ 3,2mm und Mutter **20040** M 3 gesichert werden

Assembly Exhaust systems

Start with screwing the stud bolts into the muffler by putting 1 square nut **20044** M3 into the slot of the muffler cap **20079**. Now fit both caps into the muffler so that the thread is exactly behind a drill hole. One stud bolt **20258** - M 3x16 is lead into the thread only as far as the exhaust tail pipe **30180** and the exhaust manifold **26938** still can be put in. After adjusting the exhaust and the anifold tighten the stud bolts with the screwdriver for slotted head screws.

Remove the protection film from the exhaust shield **30178** and insert the 2 exhaust handles **21206**. The exhaust shield is fixed above the muffler and stabilized with the fixing caps **20426**. A spring bushing **20088** and a washer **20046** ϕ 3,2mm are put on the stud bolt. Now the complete exhaust system is fixed to the back of the driver's cab with a serated washer **20054** and a nut **20040** M3.

Anz.	Nr.	Bauteil	Assembly part
4	20040	Mutter M 3	Nut M3
4	20044	Vierkantmutter M 3	Square nut M3
4	20046	U - Scheibe ϕ 3, 2	Washer ϕ 3,2
4	20054	Fächerscheibe ϕ 3,2	Serated washer ϕ 3,2
2	20074	Auspufftopf	Muffler
4	20079	Auspuffkappe	Muffler cap
4	20088	Hülse	Spring bushing
4	20258	Stiftschraube M 3 x 18	Stud bolt M3 x 18
4	20426	Befestigungskappe	Fixing cap for exhaust screen
2	21202	Auspuffkrümmer	Exhaust manifold
8	21208	Mutter M2	Nut M2
2	30178	Auspuffblende verchromt	Exhaust shield
2	30180	Auspuffendrohr	Exhaust tail pipe
2	21206	Haltegriff	Exhaust handle

© 2018 by WEDICO-models, Cathostr. 5b, 45356 Essen, Germany. www.WEDICO.de
Für Irrtümer und Druckfehler übernehmen wir keine Haftung.
Technische Änderungen behalten wir uns vor. Nachdruck und Vervielfältigung nur mit unserer ausdrücklichen schriftlichen Genehmigung gestattet.